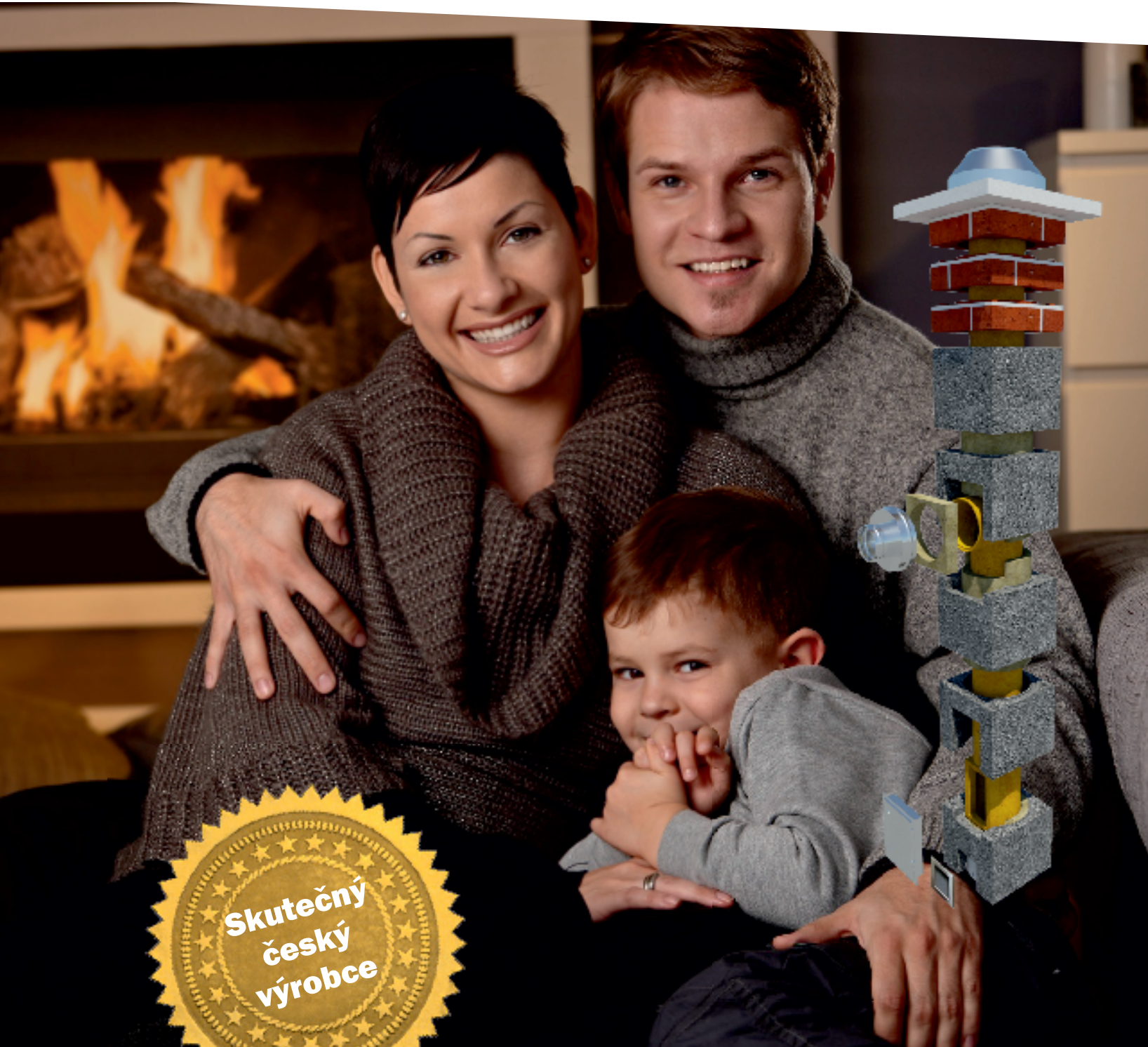


# Přehled komínových systémů



Skutečný  
český  
výrobce

## Přehledový katalog sortimentu

Jednotlivá řešení a ceny položek naleznete v příslušném ceníku nebo kalkulačním programu.

Strana 1	System Keramo univerzální řešení
Strana 2	System Vario moderní a bezkonkurenční řešení
Strana 3-4	System Nerezo 3V izolovaný nerezový systém
Strana 5	System Universo izostatická vložka
Strana 6-7	System Nerezo 1V vložkování komínů
Strana 8	System Nerezo komín s nerezovou vložkou
Strana 9	System Turbo kondenzační kotle bytové domy
Strana 10	System Mini pro kondenzační kotle, osazený do tvárnice
Strana 11	System Twin P pro kondenzační kotle, nerez plášť
Strana 12	System Renovo, pro opravy starých komínů
Strana 13	Nerezový nástavec na komín
Strana 14-15	Průchodky konstrukcemi hořlavými a nehořlavými+napojení PR
Strana 16	Dodání krbových kamen a vložek
Strana 17	Šamotové cihly a desky
Strana 18-19	Krbové materiály
Strana 20	Externí přívody vzduchu

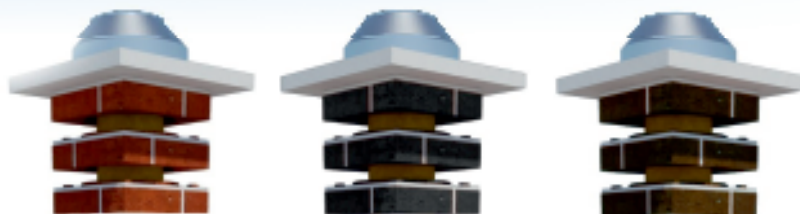
**Na veškerá systémová řešení nabízíme realizaci na klíč. Výroba, montáž, odborné poradenství, dodání a zapojení spotřebiče. Revize, výpočty spalinových cest.**

# KERAMO® univerzální řešení

## Popis

Komínový systém Keramo je třívrstvý komín s jedinečným systémem celoobvodového odvětrání. Komín je tvořen kvalitní keramickou vložkou, izolační rohoží a tvárnici z lehčeného betonu.

Pro řešení nadstřešní části je nejvýhodnější variantou systém TOP. Jedná se o kvalitní probarvené prstence imitující lícové zdivo.



Systém je možné použít pro všechny typy paliv, pro spotřebiče s přirozeným tahem. Lze ho tedy použít na kotle, kamna, krby, krbové vložky. Spalování dřeva, plynu, uhlí. Komín je možné použít do novostavby i při rekonstrukci. Výhodou je rychlá a jednoduchá montáž bez technologické přestávky.

## Spalinová cesta

Je tvořena kvalitní keramickou vložkou od největšího evropského výrobce, společnosti P-D Refractories. Komínové vložky patří mezi tenkostěnné komínové prvky z keramiky, které tvoří průduch ve vícevrstevném komíně. Komínové vložky jsou dilatačně a tepelně odděleny od komínového pláště. Komínové vložky jsou vysoce odolné proti spalinám, mají takřka neomezenou životnost a velmi nízkou nasákavost a vyhovují nejvyššímu teplotnímu zatížení. Kvalitní výrobní zpracování, použitá vstupní surovina a výrobní proces zajišťují **nejvyšší teplotní odolnost 600 °C** provozní teploty. Tloušťka stěny je pouhých 15 mm.

## Použití

Komínový systém **KERAMO®** je možné použít pro všechny spotřebiče s přirozeným tahem spalin, pro všechny druhy paliv. Nabízí různé varianty průměrů dle požadavku připojeného spotřebiče. S výběrem vhodného průměru Vám **odborně poradíme**.

## Skladba systému

Komín je složen z Liaporbetonové tvárnice opatřené na vnitřní straně kvalitní izolací s vystředovacími žebry tl. izolace 30mm. Spalinová cesta z keramických vložek.

## Průměry

Komínový systém je dodáván v průměrech **160,180 a 200mm**.

## Dodací lhůty

Obvykle do 2 pracovních dnů.

## Zatřídění

EN 13063-1+A1 T600 N1 D3 G50 (suchý provoz)

EN 13063-2+A1 T400 N1 W3 O50 (mokrý provoz)

## Technická data

Vnější rozměr tvárnice (dl/š/v): 380x380x330 mm jednorůduch

Vnější rozměr tvárnice (dl/š/v): 730x380x200 mm dvouprůduch

## Záruky

Záruka na odolnost proti kondenzátu

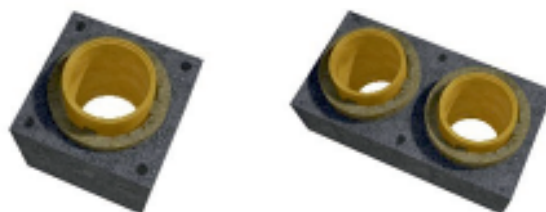
**30 let**

Záruka proti vyhoření komínu

**30 let**

Záruka na životnost systému TOP

**50 let**



## Náš TIP

Systém Keramo je velmi univerzálním systémem s možností připojení rozličných spotřebičů. Nabídku vytvoříte v kalkulačním programu na našich stránkách.



# VARIO® dva komíny v ceně jednoho

## Popis

Komínový systém ve variantě Vario® je systém pro odvod spalin od krbu, krbových kamen. Zároveň je však možné do bočních otvorů v tvárnici osadit plastové odkouření kondenzačního kotle nebo zajistit přívod vzduchu. Nabízí tedy v ceně jednoho komínu v podstatě dvouprůduchové, leckdy komplexní řešení odtahu spalin od spotřebičů. A to při rozměru tvárnice pouhých 570x380mm. Plášť systému je univerzální pro všechny průměry, variabilní je pouze vnitřní spalinová část.

**Tvárnice je opatřena 2 multifukčními průduchy o průměru 135mm a 110 mm. Mohou být použity buď pro osazení koncentrického odkouření kondenzačního kotle, nebo pro přívod externího vzduchu ke spotřebiči.**



## Nadstřešní část

1. Systém TOP- je tvořen barevnými prstenci TK3HB. Prstence jsou probarveny v celé hmotě vysoce kvalitními pigmenty. Jsou dodávány v červené, černé a hnědé barvě.

2. Omítnutí- použijí se pouze tvárnice TK3LB, které se v nadstřešní části povrchově upraví dle požadavku zákazníka.

## Použití

Komínový systém **VARIO®** je možné použít pro všechny spotřebiče s přirozeným tahem spalin, pro všechny druhy paliv.

Přidáním PP odkouření je možné do systému zapojit také kondenzační kotel. Druhý průduch může následně sloužit k přívodu vzduchu ke kamnům, krbu, apod.

### Otvory nabízejí široké spektrum použitelnosti:

»oba otvory pro přívod externího vzduchu pro hoření spotřebiče připojeného do keramického průduchu.

»1. otvor pro přívod externího vzduchu, 2. pro odvětrání prostorů v domě ( digestoř, odvětrání koupelny apod.).

»oba otvory pro odvětrání prostorů v domě.

»1.otvor pro plastové odkouření od spotřebiče (kondenzační kotel koncentrické odkouření 60/100 a 80/125mm), 2.pro přívod vzduchu do kotle, krbu.

»oba otvory pro vedení vnitřních instalací, kabeláž od antény apod.

## Průměry

Komínový systém je dodáván v průměrech **160, 180, 200 mm** + kombinace s plastovým koncentrickým odkouřením **60/100, 80/125,80 mm**.

## Dodací lhůty

Obvykle do 3 pracovních dnů.

## Zatřídění

EN 13063-3 T600 N1 D3 G50 suchý provoz

EN 13063-3 T400 N1 W3 O50 mokrý provoz

EN14471 T120 H1 O W1 O20 I/E E L-plastová část

EN14471 T120 H1 O W2 O00 E E L0-koncentrické odkouření

## Technická data

Vnější rozměr tvárnice (dl/š/v): 570x380x250 mm

## Záruky

Záruka na odolnost proti kondenzátu

**30let**

Záruka na PP odkouření

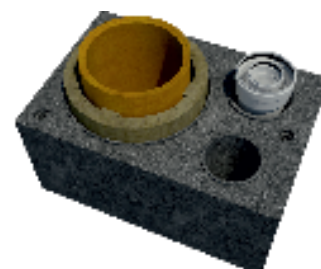
**10let**

Záruka na životnost systému TOP

**50let**

### Náš TIP

Tento systém je leckdy komplexním řešením do RD. Kombinace kondenzační kotel a záložní zdroj krbová kamna. Zajištění přívodu vzduchu.



# NEREZO 3V® rychlá stavba bez základu

## Popis:

Komínový systém Komíny CZ NEREZO 3V je kvalitní, třívrstvý stavebnicový systém z nerezové oceli pro všechny typy paliv. Použití na krby, kotle, kamna. Je vyroben z vysoce ušlechtilé austenitické nerezové oceli třídy 1.4571, která zaručuje jak odolnost vůči agresivním kondenzátům, tak současně teplotám do 600°C. Výhodou tohoto systému je rychlost výstavby bez nutnosti základu.

## Nadstřešní část:

Nerezové komíny je možné v nadstřešní části řešit do výšky 3m od posledního uchycení bez nutnosti dodatečného vyztužení. Nabízíme i systémové průchodky střešní krytinou s olověným okrajem pro vytvarování podle krytiny.

## Povrchové úpravy

V nabídce tohoto systému jsou různá designová řešení, která uspokojí každého zákazníka: » vnější plášť z mědi » vnější plášť matný » vnější plášť lakovaný dle RAL » vnější plášť bez užití vnějších spon.

## Použití

Komínový systém **NEREZO 3V®** je možné použít pro všechny spotřebiče s přirozeným tahem spalin, pro všechny druhy paliv.

Při použití přetlakového těsnění do hrdla spalinové cesty je následně možné tento systém použít i pro spotřebiče s nuceným odvodem spalin a teplotou spalin do 200°C.

## Skladba systému

Celý systém se sestavuje pouhým zasunutím jednotlivých dílů do sebe. Jednotlivé spoje se zajistí sponou. V nabídce tohoto systému je široká škála jednotlivých prvků od kolen počínaje, přes čistící kusy, dvířka, objímky. **Základním prvkem je pevná komínová vložka vyrobená z nerezového plechu opatřená izolací a opláštěná vnějším nerezovým pláštěm.** Použité materiály zaručují vysokou kvalitu a dlouhou životnost dílů. Komínové těleso je možné založit více způsoby dle umístění a požadavku. Celý systém je velmi variabilní, např. při doplnění těsnění slouží i pro přetlakové spotřebiče.

## Průměry

Komínový systém je dodáván v průměrech od **80mm-600mm**. Nejčastěji se používají průměry 150,160,180 a 200mm.

## Dodací lhůty

Obvykle do 5-ti pracovních dnů.

## Zatřídění

Izolace 25mm

EN 1856-1 T400 N1 D V3-L50050 G70

EN 1856-1 T400 N1 W V2-L50050 O30

Izolace 32,5 a 50mm

EN 1856-1 T400 N1 D V3 L50060 G50/G40

EN 1856-1 T400 N1 W V2 L50060 O20

## Technická data

Vnitřní plech: nerez 0,5-0,6-0,8-1mm

Izolace: 25-32,5-50mm

## Záruky

Odolnost proti korozi

**25 let**



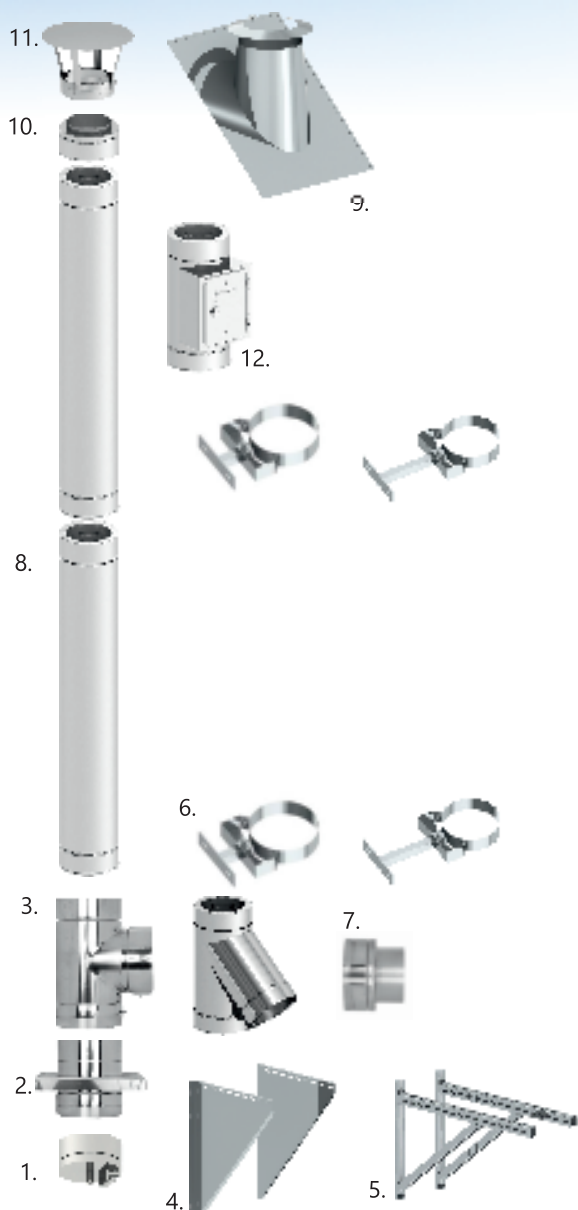
## Náš TIP

Pro vytvoření nabídky nás kontaktujte, nebo vyplňte poptávku na [www.kominycz.org/komin-na-miru](http://www.kominycz.org/komin-na-miru)



# Sestavy nerezových komínů Nerezo 3V

## Prvky komínového systému Nerezo 3V



1. Nádoba na saze-čištění spalinové cesty, vhodná spíše pro venkovní použití.
2. Základová deska pro mezivzpěry-nosný prvek komínu.
3. T-kus pro připojení spotřebiče, varianty 45° nebo 90°.
4. Plechové konzole-upevnění komínu vzdálenost 50-150 a 150-250mm.
5. Stěnová vzpěra-upevnění komínu do větší vzdálenosti dle průměru komínu.
6. Držák uchycení komínu 50, 50-150, 150-250, 250-360 mm.
7. Přechodka na jednovrstvý systém, variantně i s dvojitou zděří
8. Prodloužení-tvoří spalinovou cestu, délky 1000,500,250 mm.
9. Průchodka střešní krytinou dle sklonu střechy.
10. Uzávěr vedení-ukončení spalinové cesty.
11. Stříška-upevňuje se mechanicky na uzávěr vedení.
12. Čistící prvek pro čištění vysoké nadstřešní části

## Další varianty založení komínu

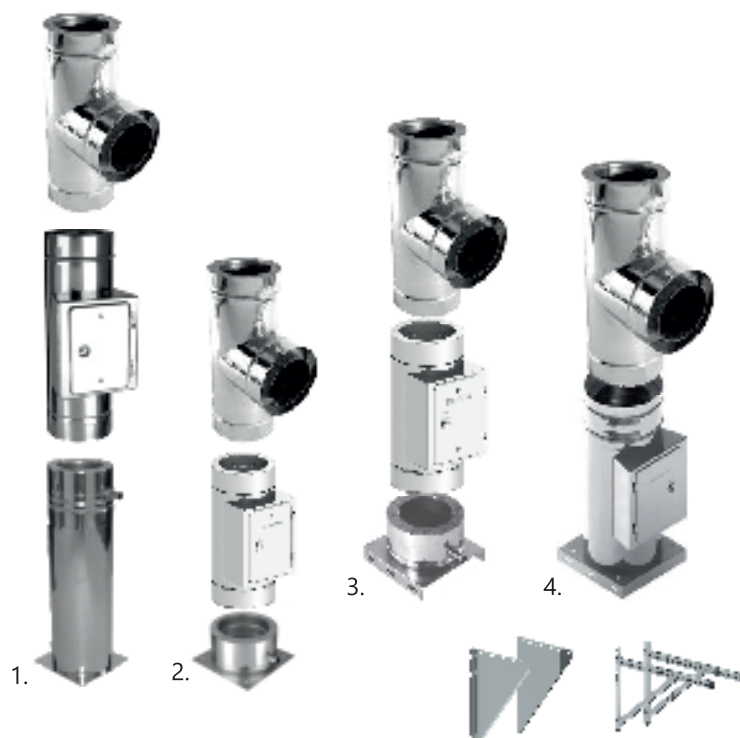
### 1. Založení na teleskopickou vzpěru-**NEJPOUŽÍVANĚJŠÍ**

Teleskopická vzpěra umožňuje výškové nastavení od 60-600mm. Je tedy možné připravit výšku T-kusu přesně podle spotřebiče. Založení na podlaze.

**2. Založení na betonový podstavec s odtokem kondenzátu.** Založení na podlaze.

**3. Založení se základovou deskou.** Uchycení na konzole na zeď.

**4. Založení s čistícím prvkem s integrovanou základovou deskou.** Deska a čistící díl tvoří jeden prvek. Uchycení na konzole na zeď.



### Náš TIP

Nerezové komíny lze řešit mnoha způsoby, záleží na zákazníkovi. Pokud potřebujete, jeho požadavky zajistíme za Vás.



# UNIVERSO® + UNIVERSO® AIR izostatická vložka

## Popis

Komínový systém Universo® je třívrstvý systém s izostatickou vložkou. Srdcem komínu je kruhová profilovaná keramická trubka vyráběná na základě nejnovějších poznatků v technologii izostatického lisování. Vložka má vynikající tepelně technické vlastnosti. Tloušťka stěny je pouhých 6-8mm (dle vnitřního průměru vložky). Systém je možné použít na všechny typy paliv (pevná, kapalná, plynná) a nabízí 2 varianty řešení. Standardní řešení s izolací osazenou na vnitřní stěně tvárnice pro běžná použití. Při variantě **Universo® AIR** se speciální izolací je možné systém použít pro externí přívod vzduchu ke spotřebiči. Vzduch je nasáván pod ukončovacím konusem u ústí komínu, prochází prostorem mezi izolací a vnitřní stěnou tvárnice a vychází v patě komínu v adaptéru. Adaptér pro externí přívod vzduchu nabízíme v průměru 100-150mm. Adaptér je poté spojen se spotřebičem, který je vybaven externím přívodem vzduchu. Je tak zajištěn přívod vzduchu pro spotřebič, který tak neodebírá vzduch z místnosti, kde je umístěný. Toto řešení je tedy vhodné do rodinných domů vybavených rekuperací apod.

## Spalinová cesta

Izostaticky lisovaná vnitřní vložka je dodávána v délce 660 mm, což urychluje stavbu díky sníženému počtu spojů. Vložka má na své vnější straně vodorovné šrafování, které zjednodušuje její případné krácení. Izostatická vložka má vysokou odolnost vůči agresivnímu kondenzátu, téměř nulovou nasákavost, vysokou těsnost, odolnost vůči požáru sazí a teplotním šokům i přímému působení plamene. Izostatické lisované vložky jsou odolné i pro nízké teploty moderních spotřebičů.

## Skladba systému

Komín je složen z Liaporbetonové tvárnice, izolační systémovou rohoží a izostatickou vložkou.

## Průměry

Komínový systém je dodáván v průměrech 160, 180, 200 mm ve variantě Universo, Ve variantě Universo AIR nabízíme průměry 160, 180mm.

## Dodací lhůty

Obvykle do 5 pracovních dnů.

## Zatřídění

EN13063-1:2005+A1:2007 T400 N1 D3 G50

EN13063-2:2005+A1:2007 T400 N1 W3 O50

## Technická data

Vnější rozměr tvárnice (dl/š/v): 380x380x330 mm

Izostatická vložka(dl): 660 mm

Prstenec TK1HB (dl/š/v): 38x380x100 mm

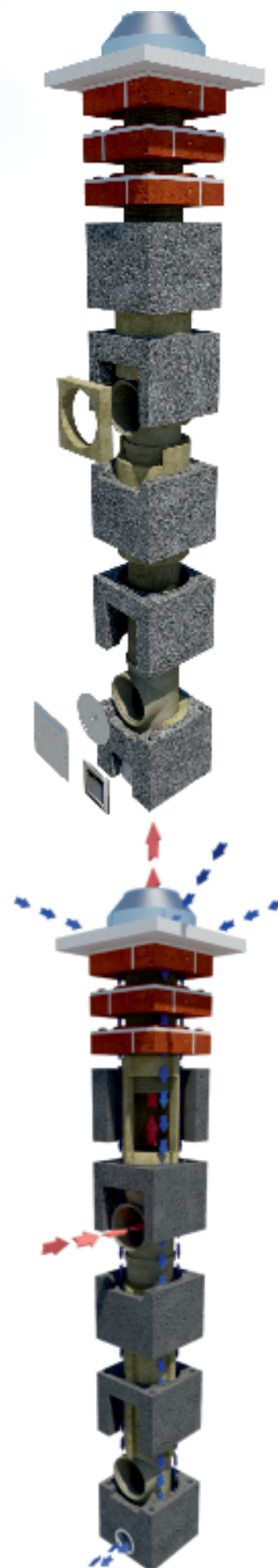
## Záruky

Záruka

**30 let**

Životnost systému TOP

**50 let**



# NEREZO 1V® vložkování komínů

## Popis

Komínový systém Komíny CZ NEREZO 1V je kvalitní, jednovrstvý stavebnicový systém z nerezové oceli pro sanaci stávajících komínů, pro realizaci kouřovodů a připojení mezi komínem a spotřebičem. Je vyroben z vysoce ušlechtilé austenitické nerezové oceli třídy 1.4404 (316L), která zaručuje jak odolnost vůči agresivním kondenzátům, tak současně teplotám do 600°C.

Nabízíme i řešení pomocí nerezových flexi hadic.

## Skladba systému

Celý systém se sestavuje pouhým zasunutím jednotlivých dílů do sebe. Spoje je dobré zajistit nýtem. Každá tvarovka tohoto systému je opatřena hrdlem, které zajišťuje správný a kvalitní spoj. Veškeré tvarovky jsou svařeny plynotěsně. Systém umožňuje vložkování komínových těles libovolných výšek a typů. V nabídce tohoto systému je široká škála jednotlivých prvků jako jsou kolena, čistící kusy, dvířka, objímky, ukončení komína. Tato nabídka zajišťuje dokonalé řešení pro rekonstrukce jakýchkoliv komínů.

Aplikace je do stávajícího zděného komínu, do komínu rozšířeného frézováním, variantně i do systémové tvárnice.

## Použití

- » Jednoduchá a komfortní montáž.
- » Dlouhá životnost.
- » Použití pro všechny druhy paliva, možnost přechodu z pevných na kapalná paliva.
- » Ideální tok spalin díky symetrickému průřezu.
- » Kvalitní a spolehlivý odvod kondenzátu spalin.
- » Rychlý ohřev komínu na provozní teplotu díky malé akumulaci použitého materiálu.

## Průměry

Nerezové vložky jsou dodávány v průměrech 80-600mm. Nabízíme i atypické řešení pomocí čtvercových, obdélníkových vložek.

## Dodací lhůty

Obvykle do 5 pracovních dnů.

## Zatřídění

- EN 1856-1 T400 N1 D V2 L50060 Gxx
- EN 1856-1 T400 N1 W V2 L50060 Oxx
- EN 1856-1 T600 N1 D V2 L50060 Gxx
- EN 1856-1 T600 N1 W V2 L50060 Oxx
- EN 1856-1 T600 N1 D V2 L50060 Gxx

## Technická data

Délky trubek: 1000,500,250mm

Plech: nerez tl. 0,6-0,8-1mm materiál:1.4404



## Záruky

Odolnost proti korozi

25 let

## Náš TIP

Pokud Váš zákazník požaduje vyložkování komínu, zajistíme pro něj i realizaci.



# Prvky systému NEREZO 1V



**FU01** Jímka se používá pro osazení do paty komínu, řeší případný odvod kondenzátu



**FU07** Čistící prvek pro kontrolu a čištění spalinové cesty



**FU13** Komínová dvířka se osadí na vnější plášť komínu před čistící prvek



**FU15** T kus pro připojení spotřebiče se vstupem 90°



**FU16** T kus pro připojení spotřebiče se vstupem 45°



**FU03,03,04** Nerezová vložka o délce 1000,500 a 250mm pro vytvoření spalinové cesty



**FU42** Zděř dvojitá pro dopojení spotřebiče



**FU70** Nerezová vložka o délce 1000m s vystředovací sponou pro osazení do rozměrově větších komínů



**FU39** Izolační skořepina pro izolaci nerezových dílů. Tl. izolace 25mm



**FU17,18,19,22** Kolena pevná 15°,30°,45°,87°



**FU21,101,24,102** Kolena otočná, s čistícím otvorem



**FU25** Kryt hlavice s límcem pro ukončení komínu



**FU72** Límec zabraňuje zatékání dešťové vody po vložkách



**FU28** Stříška pro ukončení spalinové cesty



**FU749** T-klix s odnímatenou vodorovnou částí pro snazší instalaci. Není nutné bourat otvor ve zdivu komínu



**EWE** Rozšíření pro dopojení spotřebiče o odlišném průměru

## Náš TIP

Zde jsou vyobrazené pouze základní prvky. Další naleznete ve speciálním ceníku Nerezo.



# NEREZO® Komín s vnitřní nerez vložkou

## Popis

Třívrstvý komínový systém s celoobvodovým odvětráním. Je tvořen nerezovou vložkou, tepelnou izolací a tvárnici z lehčeného betonu.

Plášť systému je univerzální pro všechny průměry, variabilní je pouze vnitřní spalínová část a krycí deska.

## Použití

Komínový systém **NEREZO®** je možné použít pro všechny spotřebiče s přirozeným tahem spalin, pro všechny druhy paliv. Opatřením vnitřní nerezové vložky těsněním je tento systém možné použít na odvod spalin přetlakových spotřebičů. Systém se vyznačuje jednoduchou montáží vnitřní část, kde se jednotlivé díly pouze zasunují do sebe.

## Průměry

Komínový systém je dodáván v průměrech 160, 180, 200 mm. Tloušťka vnitřní vložky 0,6; 0,8; 1 mm. Použití jednotlivých tl.plechů:

0,6 mm	PLYN
0,8 mm	DŘEVO
1,0 mm	UHLÍ

## Dodací lhůty

Obvykle do 5-ti pracovních dnů.

## Zatřídění

EN1856-1 T400 N1 D V2 G50  
EN1856-1 T400 N1 W V2 G50

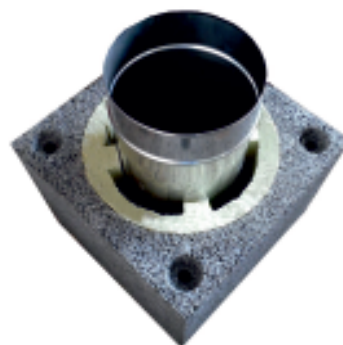
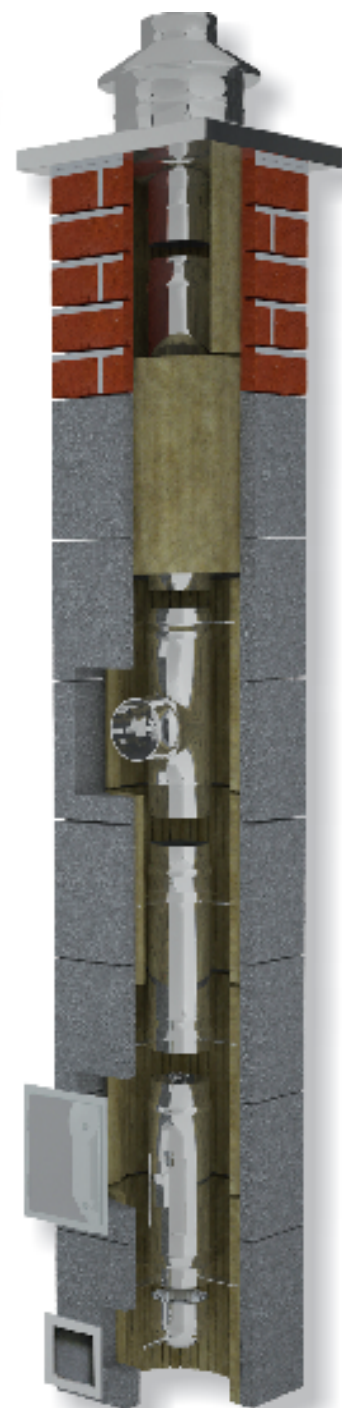
## Technická data

Vnější rozměr komína(dl/š/v): 380x380x330 mm

## Záruky

Záruka  
Životnost nerezové části

**25 let**  
**až 35 let**



## Náš TIP

Komíny s nerezovou vložkou mají různé možnosti řešení a jsou velmi univerzální



# TURBO® keramika pro kondenzační kotel

## Popis

Komínový systém **TURBO®** je určen pro odvod spalin od spotřebičů s přetlakovým režimem. Vzniklý prostor mezi vnější stěnou vložky a vnitřní stěnou tvárnice je možné použít pro přívod vzduchu.

## Použití

Komínový systém **TURBO®** je vhodný zejména pro připojení kondenzačních s maximální výstupní teplotou spalin 200°C. S ohledem na nízké teploty spalin není tento systém opatřen izolací.

## Průměry

Komínový systém je dodáván v průměrech 100, 140, 200 a je nejčastěji součástí dvouprůduchového komínu, kde jeden průduch je tvořen systémem **KERAMO®** a druhý systémem **TURBO®**. Vzniká tak komplexní dvouprůduchový komín, který řeší odvod spalin od spotřebičů s různým provozem.

## Dodací lhůty

Obvykle do 2 pracovních dnů

## Zatřídění

EN 13063-2+A1 T200 P1 W3 O00

## Technická data

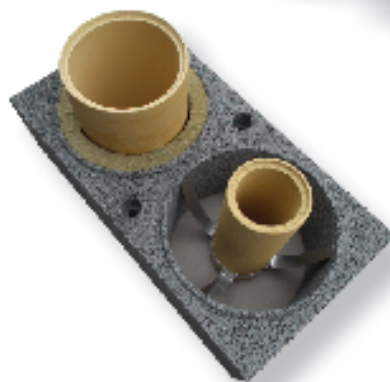
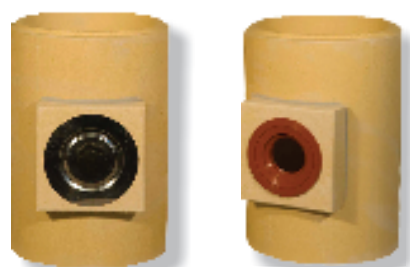
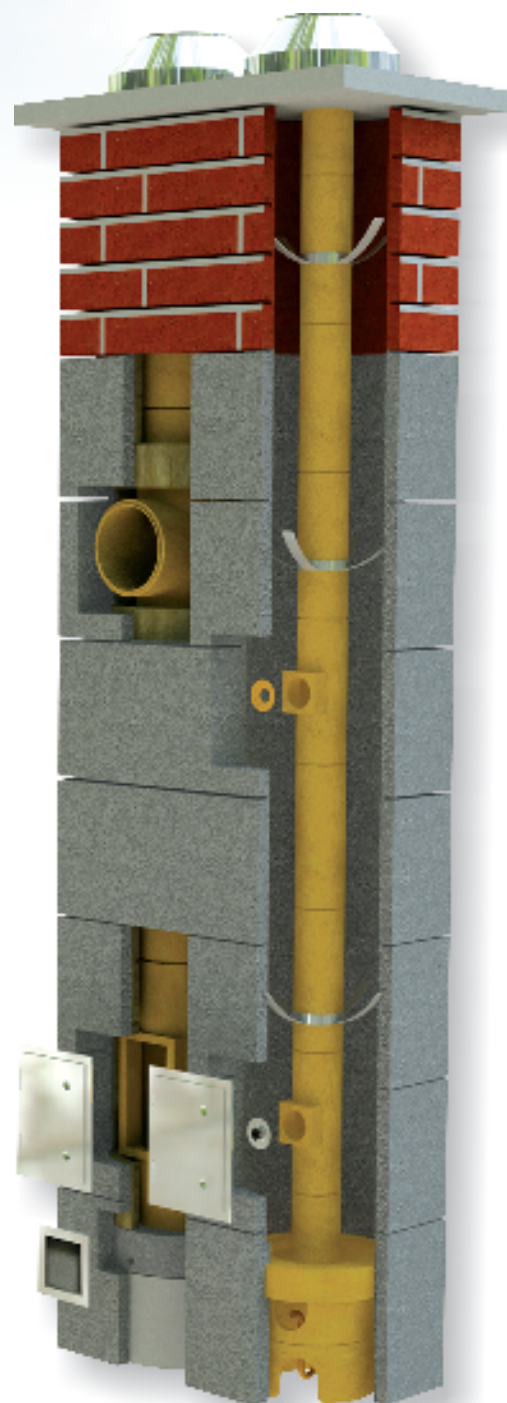
Vnější rozměr tvárnice(dl/š/v): 730x380x200 mm (dvouprůduch)  
Keramická vložka(dl): 328 mm

## Záruky

Záruka na odolnost proti kondenzátu  
Životnost systému TOP

**30 let**

**50 let**



### Náš TIP

Systém Turbo nachází své uplatnění převážně v bytových domech.



# MINI® skvělé rozměrové řešení

## Popis

Komínový systém ve variantě Mini® je systém pro odvod spalin kondenzačních kotlů. Jedná se o systém pro odvod spalin přetlakových spotřebičů s výstupní teplotou spalin do 120°C. Je zcela odolný proti vlhkosti a odolá tlaku 5000 Pa. Zajišťuje také případný odvod kondenzátu.

Komín je navržen s PP vložkou pro odvod spalin ve vnitřním průměru 80mm. Dopojovací prvky umožňují připojení pro výstupní spotřebič 60mm i kocentrické odkouření 80/125mm. V tvárnici je dostatečný prostor pro přívod externího vzduchu.

Tvárnice, do které je celý systém osazen, má vnější rozměr 240x240mm. Lze ji tedy ve stavbě pohodlně zakomponovat i do nosných stěn.

## Nadstrešní část

Omítnutí. Použijí se základní tvárnice, které se v nadstrešní části povrchově upraví dle požadavku zákazníka. U přetlakových komínů, u kterých je doloženo, že spaliny v ústí komína jsou odváděny přetlakem, může být výška vyústění nad rovinou střechy snížena až na 500 mm. Stejná podmínka platí i pro podtlakový komín, kde je podtlak v komín vytvořen ventilátorem namontovaným na ústí komína. V oblastech s větším výskytem sněhu v zimním období musí být výška vyústění komína upravena podle místních podmínek.

## Použití

Komínový systém **MINI®** je možné použít pro připojení libovolného nízkoteplotního spotřebiče s garantovanou teplotou spalin do 120°C.

## Průměry

PP odkouření průměr 80mm.

## Dodací lhůty

Obvykle do 3 pracovních dnů.

## Zatřídění

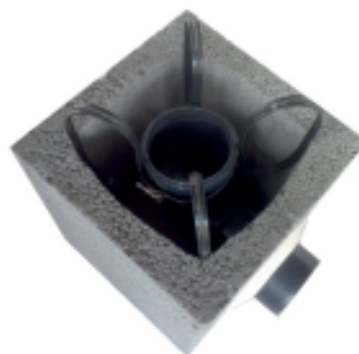
EN 12446 T600 G50

EN14471 T120 H1 O W1 O20 I /E E L-plastová část

## Technická data

Vnější rozměr tvárnice (dl/š/v): 240x240x240 mm

PP odkouření DN 80 mm



### Náš TIP

Systém Mini je jedinečný svým rozměrem, vejde se prakticky kamkoliv.



# TWIN-P řešení pro kondenzační kotel

## Účel / Použití

Koncentrický tlakotěsný systém s plastovou vnitřní vložkou a nerezovou vnější rourou pro topeniště v provozním režimu nezávislém na okolním vzduchu. Pro kondenzační kotle, kogenerační jednotky, tepelná čerpadla na plyn.

## Materiál

Uvnitř: PP (polypropylen) Vnější: nerez1.4509 (441)

## Povrch

Lesklý nerez na vyžádání: matný, s práškovým nástřikem

## Tloušťka stěny

Uvnitř: 2,0 mm vnější: 0,5 mm

## Průměry

60/100 mm, 80/125 mm, 100/150 mm a 110/160 mm

## Spojení

Zásuvné spojení signa / hrdlo s vnitřním speciálním těsněním ve spalinové rouře, bez drážky na vnější rouře

## Stahovací spona / těsnění

Těsnění do vnitřní roury je součástí standardního rozsahu dodávky. Při montáži se zamýšleným použitím ve funkci spojovacího potrubí v kotelně je nutné použít vnější těsnění se stahovacím páskem.

## Vlastnosti

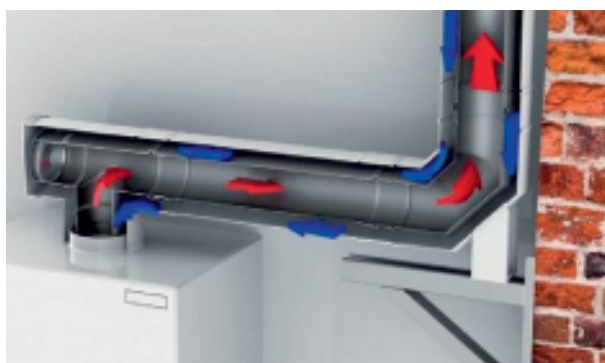
Napojení kotlových systémů v provozním režimu nezávislém na okolním vzduchu ke koncentrickým nebo jednoplášťovým spalinovodným systémům

## Číslo certifikátu

0036 CPD 9174 043

## Zatřídění

T120 - H1 - O - W2 - O00 E E L0



### Náš TIP

Dnešní moderní kotle na plyn jsou převážně kondenzační a tento komín je tím správným řešením.



# RENOVO® opravy starých komínů

## Popis:

Komínový nástavec **RENOVO®** je systém určený pro opravy nadstřešních částí starých komínů.

## Použití:

Používá se při opravě nadstřešní části při rekonstrukcích střech, při jejich špatném stavu. Zajišťuje zlepšení tahu komínu, zvýší jeho životnost oproti nerezovým, nebo omítaným prvkům. Nástavec díky izolaci výrazně snižuje ochlazování komína a jeho zanášení sazími.

Komín je jednoduše odbourán pod úroveň střešní krytiny. Poté se osadí přechodová tvarovka Renovo, která zajistí plynulý přechod ze stávajícího čtvercového nebo obdélníkového komínu na kruhovou keramickou vložku.

## Průměry:

Nástavec **RENOVO®** je možné použít na tyto rozměry původního komínu:

150x150 mm, 210x150 mm. U prvního rozměru má nový nástavec kruhový průměr 180 mm, u druhého typu je to 200 mm.

## Dodací lhůty:

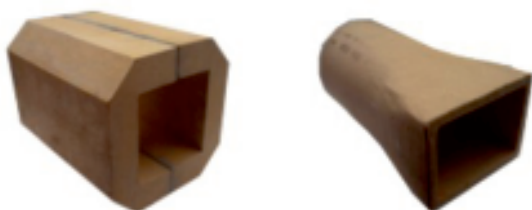
Obvykle do 3 pracovních dnů.

## Technická data:

Vnitřní rozměr průduchu rekonstruovaného komínu:

150x150 mm-výstupní rozměr DN 180 mm

210x150 mm-výstupní rozměr DN 200 mm



**PR180** přechodka 15x15/18    **PR200** přechodka 210x150/200

Nabízíme také pro opravy starých komínů čtvercové keramické vložky. Vnitřní rozměr 160x160, 180x180 a 200x200 mm. K vložkám nabízíme i nerezové krycí desky s čtvercovým otvorem a střížky.



## Náš TIP

Systémové řešení pro plynulý přechod starého komínu na nový stavebnicový systém.



# Komínový nástavec

## Popis:

Komínové nerezové nástavce se používají při požadavku na navýšení nadstřešní části buď stávajících, nebo nových komínů. Pro nové komíny doporučujeme nástavce s odvětráním, které zajistí správné fungování celého komínu. U nových komínů je také použití nástavce vhodné při požadavku na vyšší nadstřešní části (až 4,5m).

## Nadstřešní část:

Na stávající komín, nebo komínovou stavebnici se jako první osadí přechodová deska. Směrem dolů je vybavena jednovrstvou nerezovou trubkou a nahoru již přechází v izolovanou, nerezovou. Poté se používají rovné díly o délce 1000, 500 a 250mm. Při požadavku na čištění se osadí dvířková tvarovka s dvířky. Nástavec je ukončen uzávěrem vedení s možností případného uchycení stříšky.

## Použití:

Komínový nástavec se používá pro realizaci nastavení výšky komínu a při požadavku na vysokou nadstřešní část.

## Průměry:

Komínové nástavce jsou dodávány v průměrech **130, 150, 160, 180, 200 mm**.

## Dodací lhůty:

Obvykle do 10-ti pracovních dnů.

## Zatřídění:

T400 N1 W V2 L99O50 Oxx

T600 N1 W V2 L99O50 Oxx

T600 N1 D V2 L99O50 Gxx

xx vzdálenost od hořlavých materiálů je závislá od průměru

## Technická data:

Vnější rozměr přechodové desky

Bez odvětrání: 400x400mm

S odvětráním a okapnicí 440x440mm=použití jako nadstřešní část systému s keramickou vložkou

TI.izolace: 25mm

TI.vnitřní vložky: 0,5mm

## Záruky:

Odolnost proti korozi

25 let



## Náš TIP

V případě, když komín špatně táhne, nebo je příliš vysoká nadstřešní část.



# Průchodka do dřevostavby LUXNOVA®

## 1. Keramický komín

Na vývod keramického komínu se osadí příslušná redukce RK.

Použije se nerezová roura požadované délky.

Na opačný konec průchodky (ke spotřebiči) se osadí dvojitá zděř pro připojení spotřebiče.

Průchod se osadí do systémové průchodky LUX.

## 2. Nerezový komín

U nerezového komínu se může realizovat průchod jak izolovanou, tak i neizolovanou rourou.

Při průchodu izolovanou se na druhé straně průchodky osadí přechodka na jednovrstvý systém.

Při průchodu neizolovanou se na T-kus osadí přechodka a poté je průchod realizován neizolovanou nerezovou trubicí.

Průchod se osadí do systémové průchodky LUX.

## Vlastnosti

Vzdálenost vnitřní roury k hořlavým dílům pouze 140mm.

Rychlá montáž. Vhodné i pro dodatečnou montáž.

Lze osadit jakýmkoliv spalínovodným systémem.

Vhodné i pro pasivní domy a nízkoenergetické stavby

se speciální adaptérovou gumou pro parozábranu

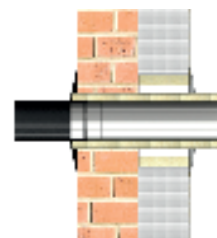
(Prošlo testem Blower-Door). Délku lze upravit přímo na stavbě.

## Použití

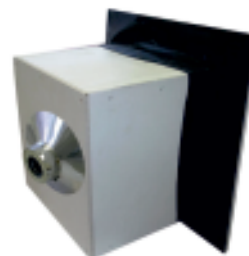
Prostupy kouřovodů stěnami z hořlavých materiálů.

Splňuje požadavky na uspořádání topných zařízení dle DIN V 18160-1. Přípustné pro kouřovody spalínovodů nebo komíny do teplotní klasifikace T400. Použití pro prostupy vnitřními i vnějšími stěnami i stropem. Variantním řešením průchodky LUX je možné

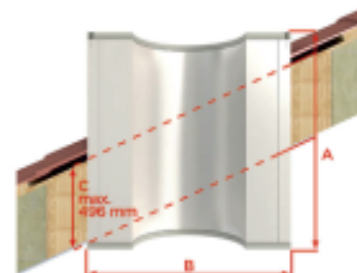
Zajistit i bezpečný průstup střešní konstrukcí s následným napojením folií.



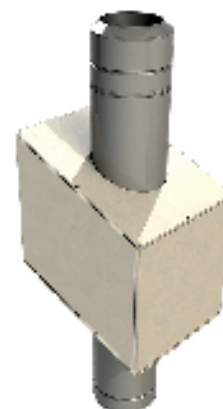
Použití průchodky LUX



Použití průchodky LUX napojení folie



Použití průchodky LUX průchod střechou



Použití průchodky LUX průchod střechou

## Náš TIP

Systémové řešení průchodu příčkou, obvodovou zdí pro dnes moderní dřevostavby.



# Napojení folií HOTSHOT

## Těsnění komínu HOTSHOT napojení na folie Blower Door test

Jednoduché a funkční utěsnění komínu, speciálně vyvinuté pro nízkoenergetické a pasivní domy.

Pro rychlé a trvalé utěsnění prostupů skrze parotěsné a difúzní fólie, nebo desky na bázi dřeva. Toto vysoce elastické těsnění je vybaveno samolepicím límcem, který poskytuje vysokou přilnavost ke komínovému tělesu a zároveň dostatečnou odolnost proti roztržení. Těsnící manžety jsou vyrobeny z pružné pryže připojené k samolepicí podložce. Teplotní odolnost těsnění je do 250 ° C povrchové teploty komínového tělesa. Těsnění je vhodné pro všechny typy nerezových komínů.

### Univerzálnost

Těsnění HOTSHOT pro BLOWER DOOR TEST lze obecně použít na vícevrstvé nerezové komíny s tl. izolace min. 30 mm, povrchové teploty do 250°C a při sklonu střechy do 45°.

### Snadná montáž

Jednoduché napojení těsnění HOTSHOT na standardně používané difúzní a parotěsné fólie.



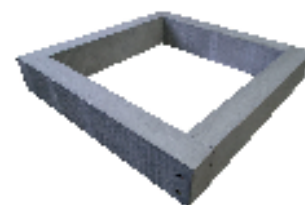
# Napojovací díl parozábrany PR

Napojovací díl slouží pro zajištění a bezpečné připojení pojistné parozábrany na keramický komín. Díl o výšce 300mm se používá pro průchod keramického komínu izolovanou částí stavby.

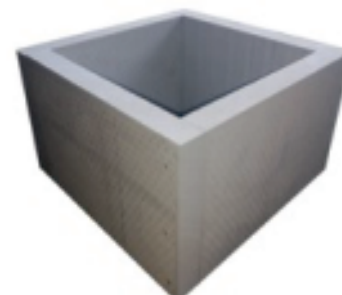
1. Napojovací díl se osadí na komínové těleso ve výšce shodné se s výškou osazení folie. Díl se ke komínu upevní pomocí samořezného vrtu o délce maximálně 80mm aplikovaného do rohu komínové tvárnice.
2. Spára mezi vnitřní hranou napojovacího dílu a vnější stěnou tvárnice se pro případ utěsnění vytmělí pomocí tepelně odolného tmelu TOT (červený).

### Technická data:

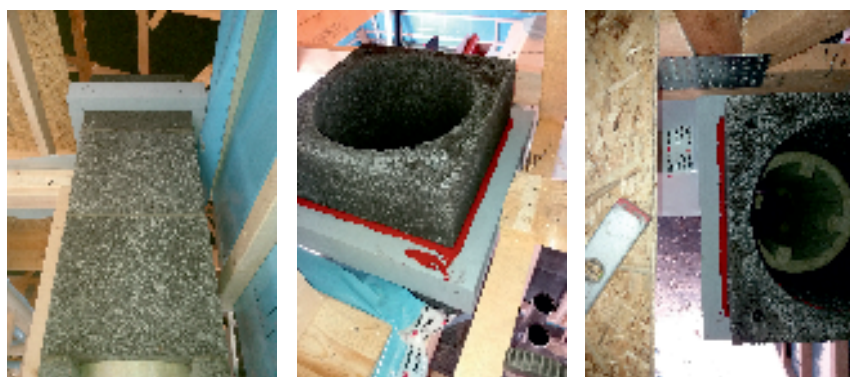
Jednoprůduch PR38	485x485x95 mm
Jednoprůduch PR38300	485x485x300 mm
Dvouprůduch PR73	835x485x95 mm
Vario PR57	675x485x95 mm



PR38



PR38300



# Kompletní dodání komín a spotřebič

Řešíte otázku, jak zkompletovat své vytápění ve Vašem domě? Kdo mi zajistí, že všechno bude fungovat, jak má?

Rozhodli jsme se najít řešení.

Nabízíme **jedinečnou službu** na trhu. POHODA DOMOVA.

- »Komín pro Vaši stavbu **odborně** navrhujeme.
- »Doporučíme Vám **vhodný spotřebič** s ohledem na Vaše požadavky.
- »Komín pro Vaši stavbu **vyrobíme**.
- »Komín pro Vaši stavbu **kvalitně namontujeme**.
- »Krbová kamna, krbovou vložku do Vašeho domu **dovezeme**.
- »Krbová kamna **odborně zapojíme**.

Stačí si z naší nabídky vybrat krbová kamna, která Vám vyhovují po estetické stránce. My Vám k nim navrhujeme odpovídající komín.

Můžete si vybrat z nabídky keramických komínů i nerezových.

Pokud je to nutné a Vaše stavba to vyžaduje, zajistíme komín s externím přívodem vzduchu. Provedeme montáž komínu, a až řeknete, přivezeme Vám kamna, která Vám připojíme.

Máte tedy jistotu, že všechny prvky, tzn. komín, kamna, připojovací kouřovinu obdržíte od jednoho dodavatele, tudíž s garancí 100% funkčnosti.

## Záruky:

Komínové těleso keramické	30let
Komínové těleso nerezové	25let
Krbová kamna	5let
Montážní práce	5let



## Náš TIP

Vašemu zákazníkovi nabízíme i dodání kamen a jejich zapojení.



# Kvalitní šamoty

Šamotové cihly a šamotové desky se používají pro výstavbu krbů, opravy kamen, stavby venkovních ohnišť.

Pro stavby krbů nabízíme také speciální tmel Rudomal 1100. Šamotové výrobky z naší nabídky mají tyto vlastnosti:

- stejněměrná barva
- velmi široká rozměrová variabilita
- optimální drsnost povrchu dle způsobu použití
- snadná opracovatelnost
- velmi dobrá rozměrová přesnost
- vynikající odolnost proti teplotním šokům

## Šamotové cihly kvalita TSS

Objemová hmotnost 1900-2250 kg/m<sup>3</sup>

Pórovitost 18%-25%

Pevnost v tlaku 15-30 Mpa

Obsah Al<sub>2</sub>O<sub>3</sub> 30-42%

Obsah Fe<sub>2</sub>O<sub>3</sub> 2-3%

## Dodávané rozměry šamotových prvků dle aktuální zásoby:

Cihla 250x124x64

Cihla 300x150x64

Desky 250x124x20

Desky 250x124x30

Desky 400x200x20

Desky 400x200x30

Desky 400x300x30

Desky 500x200x20

Desky 500x200x30

Desky 500x200x40

Desky 500x300x30

Desky 500x300x40

Desky 600x300x30

K šamotovým dílům nabízíme i šamotové tmely.



### Náš TIP

Šamotové výrobky z naší nabídky nemají v ČR konkurenci. Skvělá rozměrová přesnost a nejvyšší kvalita.



# Krbové materiály

## 1. Desky pro obestavby krbů

Široké spektrum použití. **Kalcium silikátové desky Skamotec 225** jsou skvělé pro vnitřní svislé izolace krbových obestaveb. Stačí naformátovat a snadno ukotvit, splníte snadno každý požadavek Vašeho zákazníka nebo architekta. Vysoká životnost a stabilita. Desky jsou velmi pevné a nevyžadují jiné podpůrné konstrukce a výztuhy. Velmi dobrá přilnavost omítek zaručuje trvalé užité vlastnosti. Přesné čisté a zejména rychlé zpracování. Jedním materiálem řešíte dva úkoly - stavbu a izolaci. Povrch je hladký, čistý a bezprašný, při řezání se nevylamuje a nedrobí. Jednoduše nařezáte pilkou, sestavíte za pomoci příslušného lepidla a u vnějších dílů začistíte a provedete povrchovou úpravu. Výsledná úspora času a nákladů o 30-50%. Váš zákazník velmi ocení zkrácení doby stavby. **Skamotec 225 splňuje hygienické limity uvolňovaných látek až do teploty 1000°C v obytných prostorách.**

**Opracování, nástroje:** Nástroje na opracování dřeva a sádkartonu.

### Technické parametry:

Hmotnost desky: 3,5/4,2/5,6/7 kg

Rozměry: **1000 x 620 mm (0,62 m<sup>2</sup>)**

**Rozsah platnosti certifikace:** výstavba krbů, kachlových kamen, zděných kamen

Požární vlastnosti: nehořlavý A1 podle normy DIN 4102

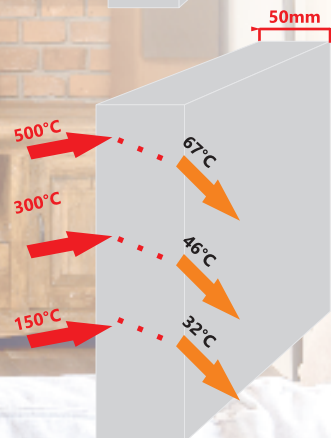
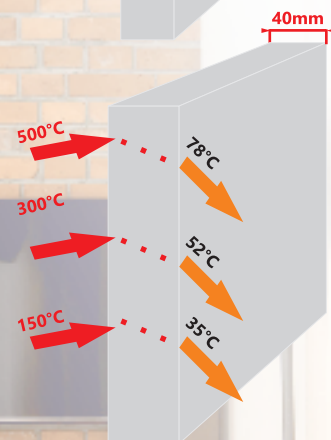
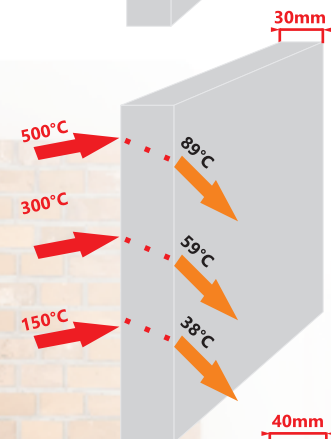
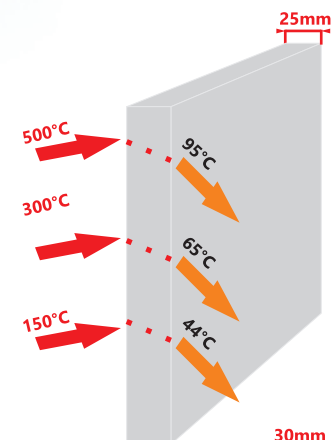
Objemová hmotnost: ČSN EN1094-4 260 kg/m<sup>3</sup> kg

Skutečná pórovitost: ČSN EN1094-4 91 ± 5 %

### Použití desek dle tloušťky:

- ▶ **25mm** Obklady zdí, izolace komínů, izolace laviček krbů, izolace mramorových obkladů krbů.
- ▶ **30mm** Samonosná stavba krbů menších rozměrů s výkonem do 9kW, izolace komínů, izolace vzduchotechnických rozvodů.
- ▶ **40mm** Samonosná stavba krbů větších rozměrů nad 9kW, pro konstrukce s nalepeným obkladem, tvarově složité stavby a výztuhy, konstrukce nosníků.
- ▶ **50mm** Konstrukce krbů se silnostěnnými obklady, konstrukce větších krbů bez výztuh, tvarově složité a tepelně vysoce namáhané stavby, použití pro izolaci kachlových kamen a sporáků od stavebních konstrukcí.

## Znázornění přenosu tepla přes desky Skamotec v závislosti na tloušťce.



## Doplňky:

V naší nabídce naleznete široké spektrum mřížek, revizních otvorů, Spojovacích tmelů, omítek, krbařské perlinky.

### Krbové mřížky

Nejpoužívanější rozměry 170x300, 170x480mm. Provedení bílá, nerez, antracit černá.

Použití pro rozvody teplého vzduchu, osazuje se do otvoru v obezdívce krbu.

### Revizní otvory

Nejpoužívanější rozměr 400x300mm s povrchovou úpravou pro omítnutí. Slouží pro kontrolu a čištění vnitřní části krbu.

### Tmely

Pro spojování desek **malta S-mal** je speciální, žáruodolná malta pro použití na lepení a úpravu povrchu vysoce savých, pórovitých, žáruodolných materiálů. Má velmi dobrou roztíratelnost a snadno se nanáší. Při teplotě 20 °C je počátek tuhnutí do 30 minut, k úplnému vytvrzení dojde po 6 ti hodinách. Tmel se zároveň použije pro přetažení vnější strany obezdívky a perlinky.

Balení 5 a 25 kg.

**Omítka žáruvzdorná OMK** se zrnitostí 0-1 mm je suchá směs určená pro finální povrchovou a dekorativní úpravu kamen, krbů, pizzérií, grilů atd. Vyznačuje se především stálou, jasně bílou barvou a výbornou přilnavostí prakticky ke všem keramickým materiálům.

Balení 25 kg.

### Penetrace a tvrdidlo Si 1100C

Nanonátěr k ošetření povrchů teplovzdušných systémů staveb krbů.

Pro stavbu jednoho krbu spotřebujete průměrně 1,5 kg nátěru.

Jedná se o roztok nanočástic SiO<sub>2</sub> ve vodě. Používá se k ošetření povrchů vyzdívek a výrobků i vláknitých pro minimalizaci otěru proudícím vzduchem a spadu do vnitřního prostoru krbů a uzavřených teplovzdušných systémů kamen. Také zvyšuje pevnost a odolnost povrchu před vlivy proudění vzduchu, vlhkosti a střídání teplot.

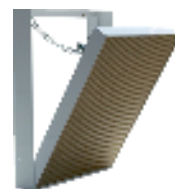
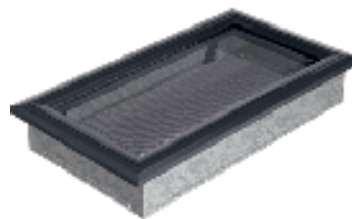
Balení 1,8 a 6kg.

### Perlínka

Nehořlavá krbařská perlínka vhodná pro sálavé stavby krbů a všechny krbařské a kamnářské aplikace kde je potřeba stabilita a odolnost za vyšších teplot.

Obsahuje retardéry hoření, nehořlavá perlínka. Perlínka je vyžíhaná a tedy neuvolňuje po zahřátí žádné škodlivé látky.

V roli je 50m, prodej na m<sup>2</sup>.



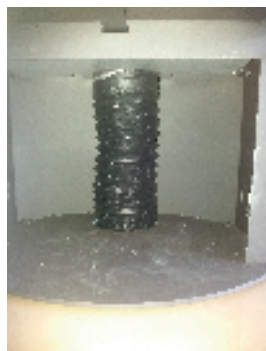
## Externí přívody vzduchu

Externí přívod slouží k zajištění potřebného přívodu vzduchu ke spotřebiči. Tato sestava slouží k přívodu podlahou. Rozměr kanálu 150x50mm svou výškou umožňuje snadné zakomponování do skladby podlahy.

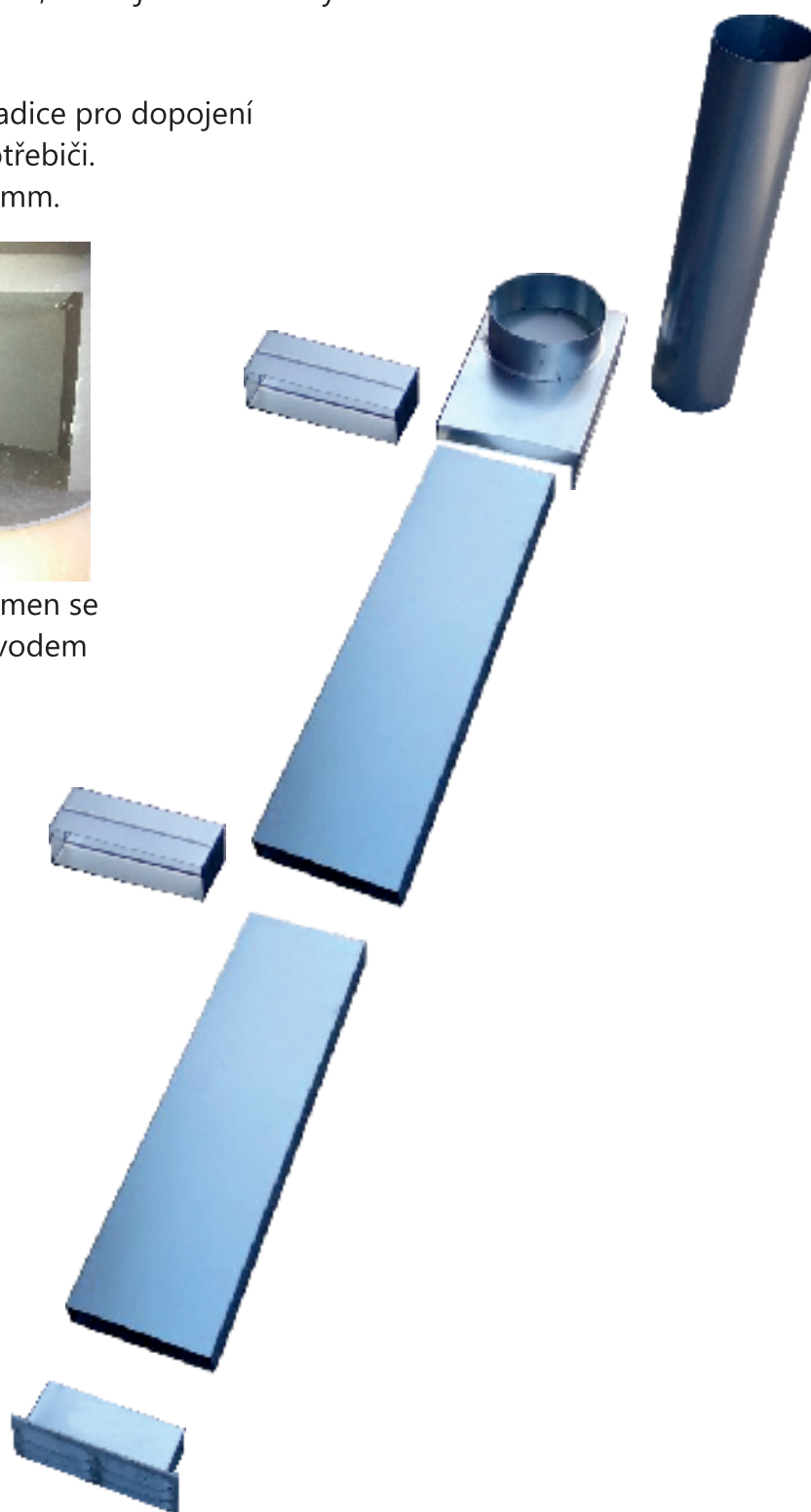
Na venkovní vývod se osadí mřížka. Dále dle potřeby rovné 1m nebo 0,5m dlouhé díly spojované spojkami. Na konci vedení v místě spotřebiče se osadí přechod 90° se změnou průřezu na kruhový s průměrem 125mm. Dle potřeby se použije kvůli výškové skladbě podlahy 0,5m dlouhý díl se spojkou.

Kruhový průměr je možné redukovat, kanál je možné i uhýbat koleno apod

V nabídce máme i kruhové flexi hadice pro dopojení externího přívodu vzduchu ke spotřebiči. Dodávané průměry 102, 127, 152 mm.



Dopojení kamen se spodním vývodem





Výrobce a dodavatel:

**KOMÍNY CZ s r.o.**

Jižní II 192, 507 11 Valdice  
Česká republika

**Expediční sklad, výroba:**

Petrovice 57, 503 55 Petrovice u Nového Bydžova

[www.kominycz.org](http://www.kominycz.org), e-mail: [info@kominycz.org](mailto:info@kominycz.org)

tel. +420 493 522 332

mobil: +420 732 260 036

