

Materiály pro krbové obestavby



1. Desky pro obestavby krbů

Široké spektrum použití. **Kalcium silikátové desky Skamotec 225** jsou skvělé pro vnitřní svislé izolace krbových obestaveb. Stačí naformátovat a snadno ukotvit, splníte snadno každý požadavek Vašeho zákazníka nebo architekta. Vysoká životnost a stabilita. Desky jsou velmi pevné a nevyžadují jiné podpurné konstrukce a výztuhy. Velmi dobrá přilnavost omítek zaručuje trvalé užité vlastnosti. Přesné čisté a zejména rychlé zpracování. Jedním materiálem řešíte dva úkoly - stavbu a izolaci. Povrch je hladký, čistý a bezprašný, při řezání se nevytlamuje a nedrobí. Jednoduše nařezáte pilkou, sestavíte za pomoci příslušného lepidla a u vnějších dílů začistíte a provedete povrchovou úpravu. Výsledná úspora času a nákladů o 30-50%. Váš zákazník velmi ocení zkrácení doby stavby. **Skamotec225 splňuje hygienické limity uvolňovaných látek až do teploty 1000°C v obytných prostorách.**

Opracování, nástroje: Nástroje na opracování dřeva a sádkartonu.

Technické parametry:

Hmotnost desky: 3,5/4,2/5,6/7 kg

Rozměry: **1000 x 620 mm (0,62 m²)**

Rozsah platnosti certifikace výstavba krbů, kachlových

kamen, zděných kamen

Požární vlastnosti: nehořlavý A1 podle normy DIN 4102

Objemová hmotnost: ČSN EN1094-4 260 kg/m³ kg

Skutečná pórovitost: ČSN EN1094-4 91 ± 5 %

Použití desek dle tloušťky:

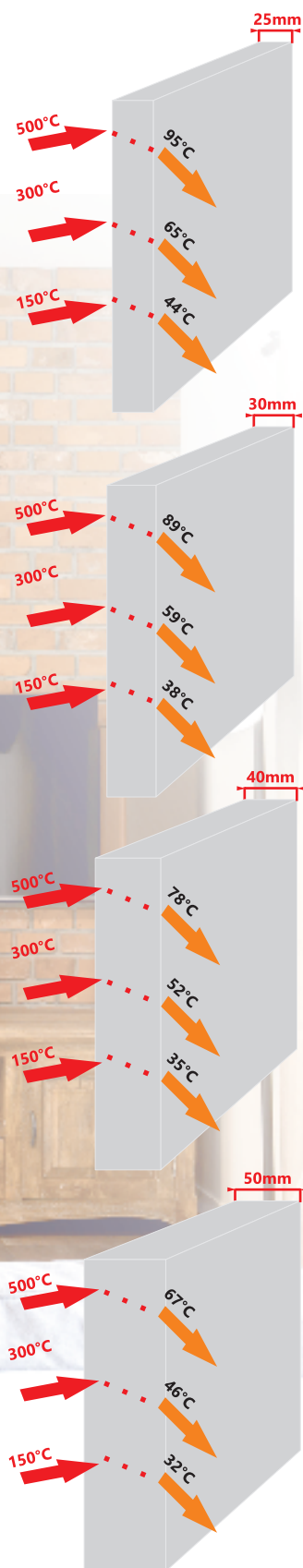
► **25mm** Obklady zdí, izolace komínů, izolace laviček krbů, izolace mramorových obkladů krbů.

► **30mm** Samonosná stavba krbů menších rozměrů s výkonem do 9kW, izolace komínů, izolace vzduchotechnických rozvodů.

► **40mm** Samonosná stavba krbů větších rozměrů nad 9kW, pro konstrukce s nalepeným obkladem, tvarově složitě stavby a výztuhy, konstrukce nosníků.

► **50mm** Konstrukce krbů se silnostěnnými obklady, konstrukce větších krbů bez výztuh, tvarově složitě a tepelně vysoce namáhané stavby, použití pro izolaci kachlových kamen a sporáků od stavebních konstrukcí.

Znárodnění přenosu tepla přes desky Skamotec v závislosti na tloušťce.



Doplňky:

V naší nabídce naleznete široké spektrum mřížek, revizních otvorů, Spojovacích tmelů, omítek, krbařské perlinky.

Krbové mřížky

Nejpoužívanější rozměry 170x300, 170x480mm. Provedení bílá, nerez, antracit černá.

Použití pro rozvody teplého vzduchu, osazuje se do otvoru v obezdívce krbu.

Revizní otvory

Nejpoužívanější rozměr 400x300mm s povrchovou úpravou pro omítnutí. Slouží pro kontrolu a čištění vnitřní části krbu.

Tmely

Pro spojování desek **malta S-mal** je speciální, žáruodolná malta pro použití na lepení a úpravu povrchu vysoce savých, pórovitých, žáruodolných materiálů. Má velmi dobrou roztíratelnost a snadno se nanáší. Při teplotě 20 °C je počátek tuhnutí do 30 minut, k úplnému vytvrzení dojde po 6 ti hodinách. Tmel se zároveň použije pro přetažení vnější strany obezdívky a perlinky.

Balení 5 a 25 kg.

Omítka žáruvzdorná OMK se zrnitostí 0-1 mm je suchá směs určená pro finální povrchovou a dekorativní úpravu kamen, krbů, pizzérií, grilů atd. Vyznačuje se především stálou, jasně bílou barvou a výbornou přilnavostí prakticky ke všem keramickým materiálům.

Balení 25 kg.

Penetrace a tvrdidlo Si 1100C

Nanonátěr k ošetření povrchů teplovzdušných systémů staveb krbů. Pro stavbu jednoho krbu spotřebujete průměrně 1,5 kg nátěru.

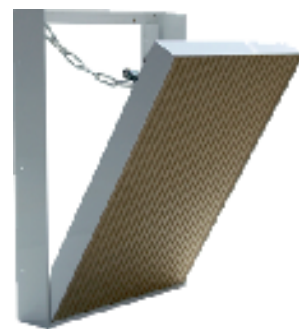
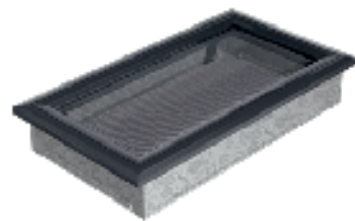
Jedná se o roztok nanočástic SiO₂ ve vodě. Používá se k ošetření povrchů vyzdívek a výrobků i vláknitých pro minimalizaci otěru proudícím vzduchem a spadu do vnitřního prostoru krbů a uzavřených teplovzdušných systémů kamen. Také zvyšuje pevnost a odolnost povrchu před vlivy proudění vzduchu, vlhkosti a střídání teplot.

Balení 1,8 a 6kg.

Perlínka

Nehořlavá krbařská perlínka vhodná pro sálavé stavby krbů a všechny krbařské a kamnářské aplikace kde je potřeba stabilita a odolnost za vyšších teplot. Obsahuje retardéry hoření, nehořlavá perlínka. Perlínka je vyžíhaná a tedy neuvolňuje po zahřátí žádné škodlivé látky.

V roli je 50m, prodej na m².



Seznam krbových dílů a příslušenství

kod výrobku	popis výrobku	jednotka	hmotnost v kg	detail
Mk1717-KT	krbová mřížka 170x170 bílá	ks	1,00	rozvod vzduchu
Mkč1717-KT	krbová mřížka 170x170 černá	ks	1,00	rozvod vzduchu
Mk1730-KT	krbová mřížka 170x300 bílá	ks	1,00	rozvod vzduchu
Mkč1730-KT	krbová mřížka 170x300 černá	ks	1,00	rozvod vzduchu
Mk1749-KT	krbová mřížka 170x480 bílá	ks	1,50	rozvod vzduchu
Mkč1749-KT	krbová mřížka 170x480 černá	ks	2,00	rozvod vzduchu
Mk2245-KT	krbová mřížka 220x450 bílá	ks	2,00	rozvod vzduchu
Mkč2245-KT	krbová mřížka 220x450 černá	ks	2,00	rozvod vzduchu
PK700.1	deska na krb Skamotec 1000x610x25	ks	3,50	desky pro stavbu
PK700.2	deska na krb Skamotec 1000x610x30	ks	4,20	desky pro stavbu
PK700.3	deska na krb Skamotec 1000x610x40	ks	5,60	desky pro stavbu
PK700.4	deska na krb Skamotec 1000x610x50	ks	7,00	desky pro stavbu
KP-KT	kamnářská perlinka nehořlavá 500°C	m2	0,10	prodej na m2
PK620.530-60	revizní otvor do obestavby 400x300	ks	8,00	400mm výška/300m šířka
PK620.530-66	revizní otvor do obestavby 444x222	ks	6,00	444mm výška/222m šířka
PK620.530-61	revizní otvor do obestavby 500x400	ks	12,00	500mm výška/400m šířka
PK700.36	žáruodolný tmel S-mal 5kg	ks	5,00	spojování desek
PK700.40	žáruodolný tmel S-mal 25kg	ks	25,00	spojování desek
PK700.12	omítka žáruodolná OMK 0-1	pyt	25,00	vrchní omítka
PK700.34	tvrdidlo-penetrace Si 1100C 1,8kg	ks	1,80	penetrace
PK700.35	tvrdidlo-penetrace Si 1100C 6kg	ks	6,00	penetrace
KTVR5-KT	vrut samořezný 55mm	ks	0,001	pro desku tl.25-30mm
KTVR7-KT	vrut samořezný 75mm	ks	0,001	pro desku tl.40mm
KTVR9-KT	vrut samořezný 95mm	ks	0,001	pro desku tl.50mm
Hm1-KT	hmoždinka kovová ohnivzdorná	ks	0,001	délka 110mm

Spotřeba na "běžný krb".

Deska Skamotec	15 ks
Vrut samořezný	80 ks
Tvrdidlo-penetrace Si	2l
Žáruodolný tmel S-mal	20-25 kg
Omítka OMK 0-1 25 kg	1 pytel
Perlinka	6-8 m2
Revizní otvor	1 ks
Krbová mřížka	4-6 ks

KOMÍNY CZ s r.o.

Jižní II 192, Valdice 50711
 expediční sklad, výroba: Petrovice 57, 503 55
 www.kominy.cz, tel. +420 493 522 332

